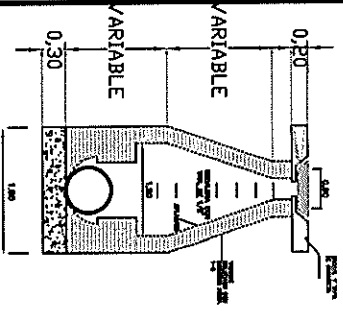
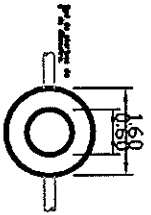
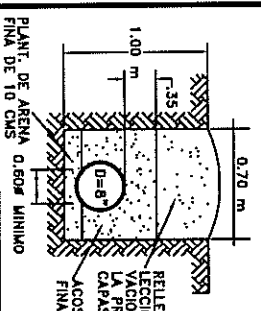


CRUCEROS DE PROYECTO

DETALLE DE POZO DE VISTA. sin esc.



DETALLE DE ZANJA. sin esc.

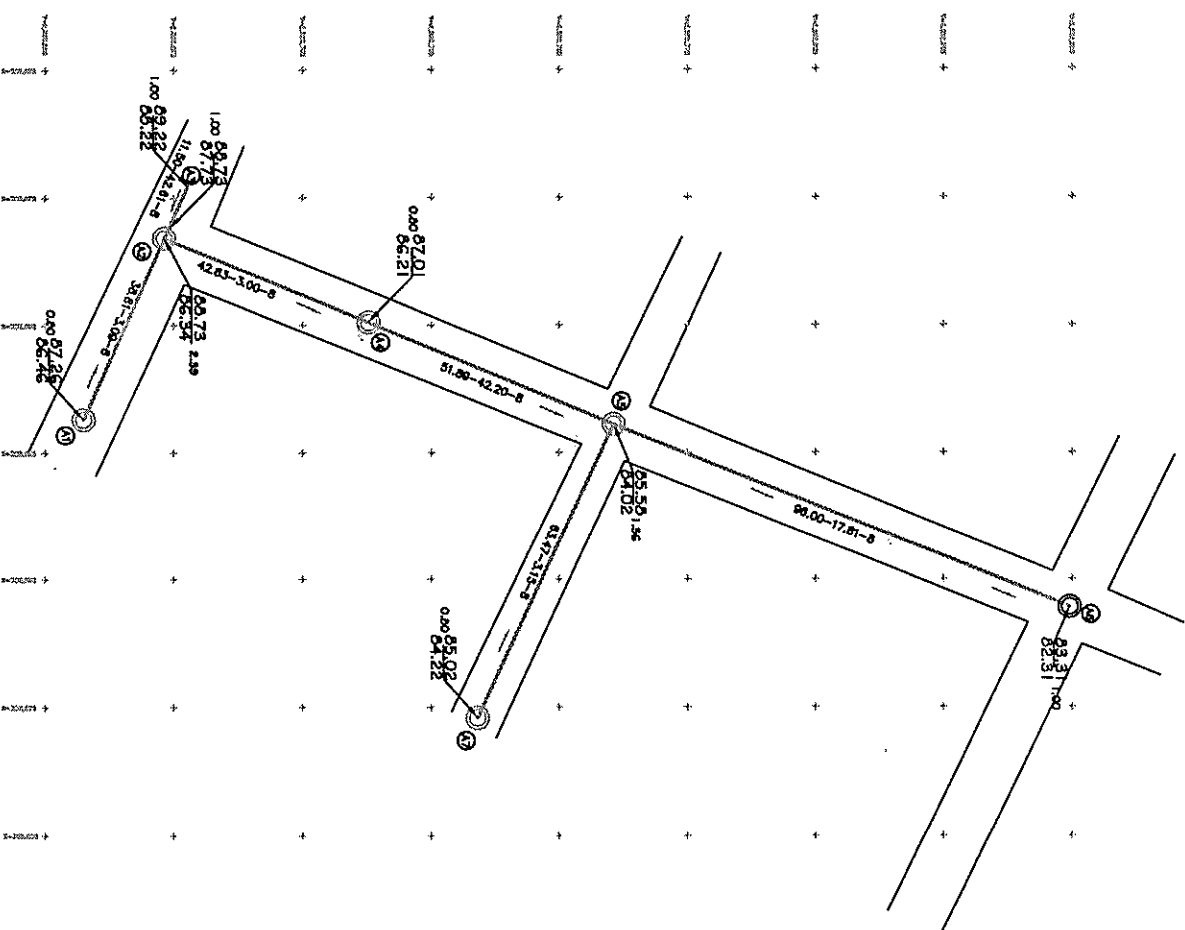


RELLENO DE MATERIAL FINO (SELECCIONADO) PRODUCTO DE EXCAVACION COMPACTADO AL 90 % DE LA PRUEBA PROCTOR STANDARD EN CAPAS DE 15 cm.
ACOSTILLADO Y RELLENO DE ARENA FINA COLOCADA A MANO.
PLANT. DE ARENA 0.60M MINIMO
FINA DE 10 CMS

LONGITUD	RETIRO MATERIAL PROD DE EXCAV	ACARREO DE MATERIAL INERTE KM	EXCAV. DE ZANJA	EXC MAT B	EXC MAT B ROCA	PLANTILLA	RELLENO COMPACTADO			RELLENO A VOLTEO
							VOL. TUB.	ACOSTILL	COLCHON	
304.50	127.89	447.62	281.12	100.06	181.06	21.32	9.57	33.06	63.95	153.23
				281.12				97.01		



UBICACION



SISTEMA DE ALCANTARILLADO

JAPAME
COMUNIDAD DE SAN JOSE DE GONTIACA, MUNICIPIO DE ELOTA, SINALOA

Elota.
AGUA POTABLE Y ALCANTARILLADO DEL MUNICIPIO DE ELOTA
2001-2024

Origen:
PARTICION DE RED DE ALCANTARILLADO EN LA COMUNIDAD DE SAN JOSE DE GONTIACA, MUNICIPIO DE ELOTA, SINALOA.

Localidad:
SAN JOSE DE GONTIACA, MUNICIPIO DE ELOTA, ESTADO DE SINALOA.

Plantia Proyecto ALC.

Simbología:

- Tubo de saneamiento
- Tubo de 15cm
- Zona de tubería proyectada
- Zona de tubería existente
- Canchales
- Tubo en proyecto 8"
- Tubo existente 8"
- Canchales
- Mano de obra en proyecto

Elaboró:
C. ING. JOEL OSUNA GUEVARA

Revisó:
C. ING. DAVID GERMAN OSUNA IRIBE

Autorizó:
C. L.C.I. OSMAR ANTONIO OSUNA MANABAREZ

Fecha:
Abril 2024.

Plano:
01

Escala:
1:700